



# Automobile Club d'Italia

COMMISSIONE SPORTIVA AUTOMOBILISTICA ITALIANA

**SCHEDA D'OMOLOGAZIONE  
MOTORE 60cc  
MINIKART & BABYKART**

Form. Omol.MT.60

**N. OMOL.  
06/MT/14**

Costruttore	LENZOKART SRL
Marca	LKE
Modello	R12
Validità Omologazione	2010 – 2014

Pagine 10



FOTO DEL MOTORE – LATO PIGNONE



FOTO DEL MOTORE – LATO OPPOSTO

Firma e Timbro dell'ASN



*Handwritten signature of the ASN representative.*

Firma e Timbro del Costruttore

*Handwritten signature of the manufacturer.*  
**LENZOKART**  
L'Amministratore Unico

**INFORMAZIONI TECNICHE**

**A**

**CARATTERISTICHE**

		Tolleranze
<b>Cilindrata massima</b>	<b>60cc</b>	
<b>Alesaggio massimo</b>	<b>42,1mm</b>	
<b>Corsa</b>	<b>43mm</b>	+/- 0,10 mm.
<b>Sistema di ammissione</b>	Piston Port	
<b>Sistema di raffreddamento</b>	Ad aria libera	
<b>Carburatore Baby Kart</b>	Da 14,00mm., a vaschetta, di tipo non elettronico, sistema del massimo con regolazione meccanica della miscela a mezzo di spillo conico, sistema del minimo con getto e vite di regolazione miscela o aria, <b>con omologazione nazionale in corso di validità.</b>	
<b>Carburatore Mini Kart</b>	Da 18,00mm., a vaschetta, di tipo non elettronico, sistema del massimo con regolazione meccanica della miscela a mezzo di spillo conico, sistema del minimo con getto e vite di regolazione miscela o aria, <b>con omologazione nazionale in corso di validità.</b>	
<b>Numero e dei canali di ammissione</b>	2	
<b>Forma della luce di scarico</b>	A 4 angoli	
<b>Larghezza della luce di scarico</b>	28,00 mm.	+/- 0,10 mm.
<b>Larghezza della luce di aspirazione</b>	26,00 mm.	+/- 0,10 mm.
<b>Altezza totale del pistone</b>	mm. 48.2	+/- 0,8 mm
<b>Peso del pistone</b>	<b>56g.</b>	(+/- 10% del peso totale)
<b>Peso dell'albero motore comprensivo di biella, escluso pistone</b>	<b>1230g.</b>	(+/- 3% del peso totale)
<b>Forma della camera di combustione</b>	<b>Sferica, verificabile con dima fornita dal Costruttore</b>	
<b>Pignone</b>	<b>Z11</b>	
<b>Volume della camera di combustione</b>	<b>6,8cc minimo, verificabile con inserto (come da procedura)</b>	
<b>Frizione:</b> Disegno unico uguale per tutti. Corona di avviamento anche di materiale non magnetico, con esclusione dei materiali esotici e nobili	<b>Peso gruppo frizione completo: 800g. minimo</b>  <b>Peso mozzo frizione: 345 +/- 15g.</b>  <b>Diametro interno della campana:85mm max</b>  <b><u>Dimensioni Frizione disegno unico e quote uguali per tutti pag. 10</u></b>	

**B** **ANGOLI D'APERTURA**  
(misurati con spessimetro da mm. 0.20 avente larghezza mm10)

		Tolleranze
<b>Di ammissione</b>	<b>142°</b>	<b>+/- 2°</b>
<b>Di scarico</b>	<b>154°</b>	<b>+/- 2°</b>

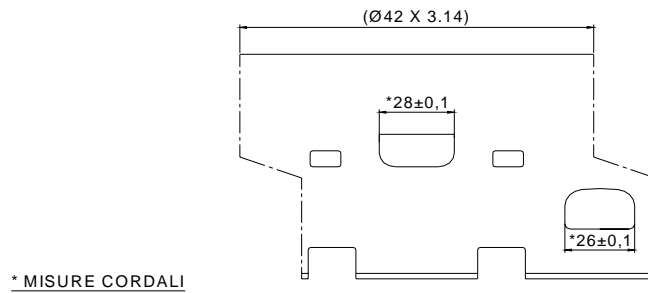
## MATERIALI

**C** Le parti del motore in lega d'alluminio devono essere realizzate esclusivamente per fusione o pressofusione. E' vietato realizzare le parti del motore dal pieno.

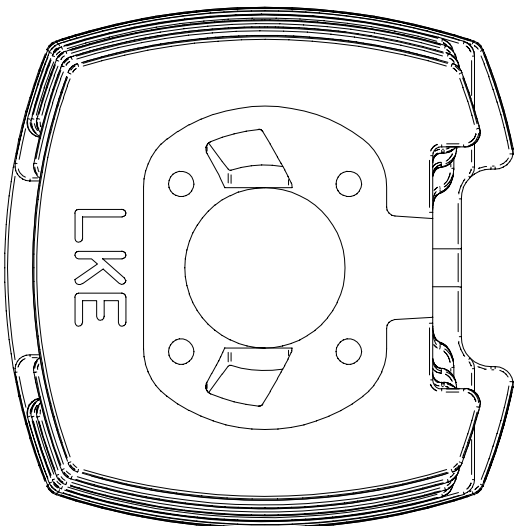
**Cilindro**

In lega d'alluminio, con canna interna in ghisa con esclusione di cromatura, nikasil e trattamenti con materiali esotici

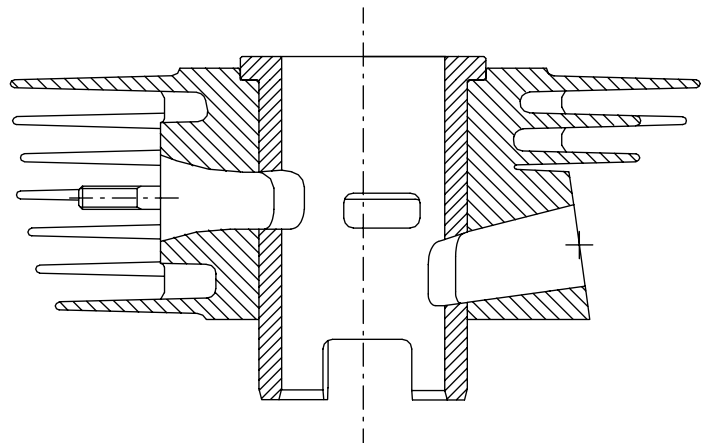
## DISEGNO DELLO SVILUPPO DEL CILINDRO



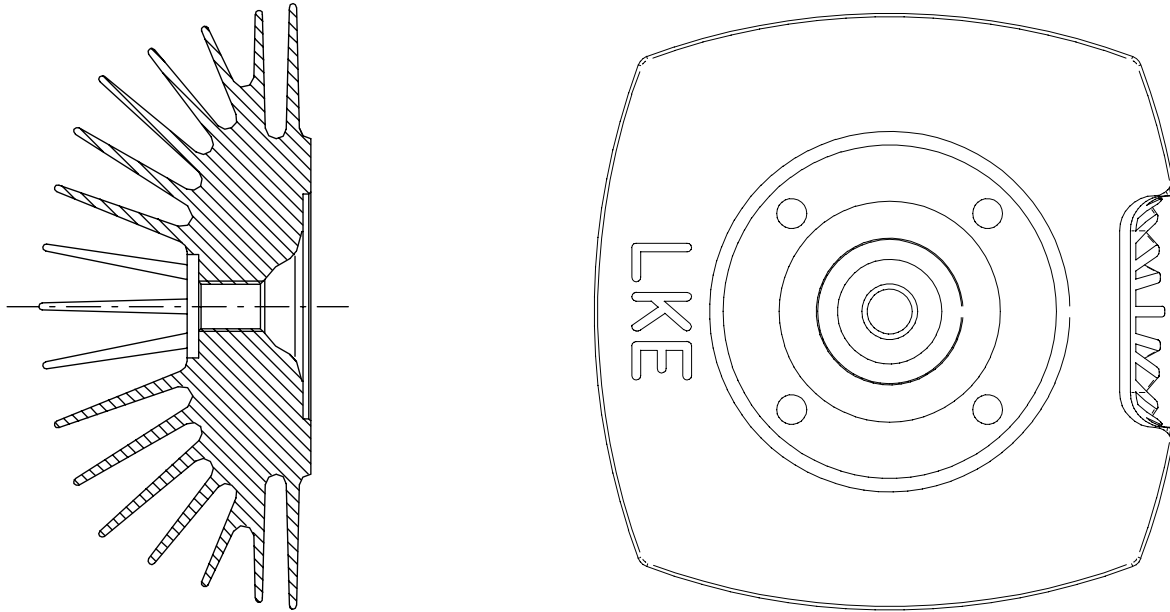
## DISEGNO DEL PIEDE DEL CILINDRO



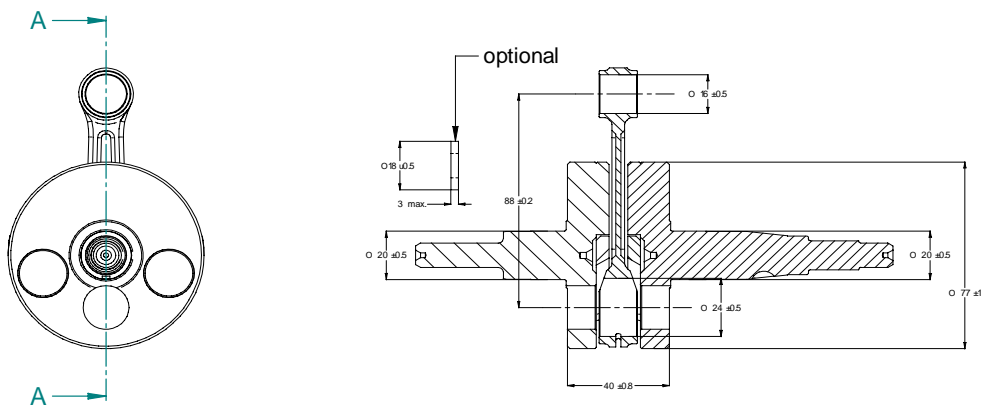
## VISTA IN SEZIONE DEL PIEDE DEL CILINDRO



## DISEGNO DELLA TESTA E DELLA CAMERA DI COMBUSTIONE



## DISEGNO E QUOTE DELL'ALBERO MOTORE



SEZIONE A-A

**FOTO DELL'ALBERO MOTORE EVIDENZIANDO MASSE PER EQUILIBRATURA**



**FOTO DELLA BIELLA Lato DX**

**FOTO DELLA BIELLA Lato SX**



**Marchio vecchia produzione su di un lato della Biella**

FOTO DEL LATO POSTERIORE DEL MOTORE



FOTO DEL LATO ANTERIORE DEL MOTORE



FOTO DEL MOTORE LATO SUPERIORE



FOTO DEL MOTORE LATO INFERIORE



**FOTO DEL PIEDE DEL CILINDRO**



**FOTO DELLA CAMERA DI COMBUSTIONE**



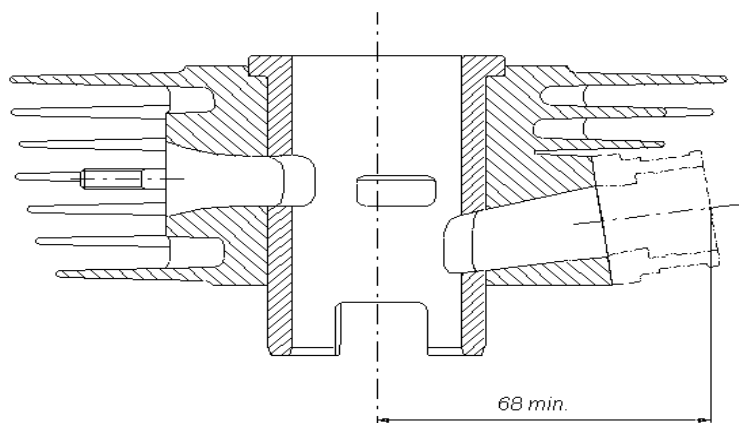
**FOTO DEL CARTER INTERNO SX**



**FOTO DEL CARTER INTERNO DX**



**DISTANZA MINIMA DEL PIANO APPOGGIO CARBURATORE DALL'ASSE DEL CILINDRO**



**Coperchio «COPRI ACCENSIONE »  
OPTIONAL**



# DISEGNO ESPLOSO FRIZIONE COMPLETA

